

REUNION PUBLIQUE

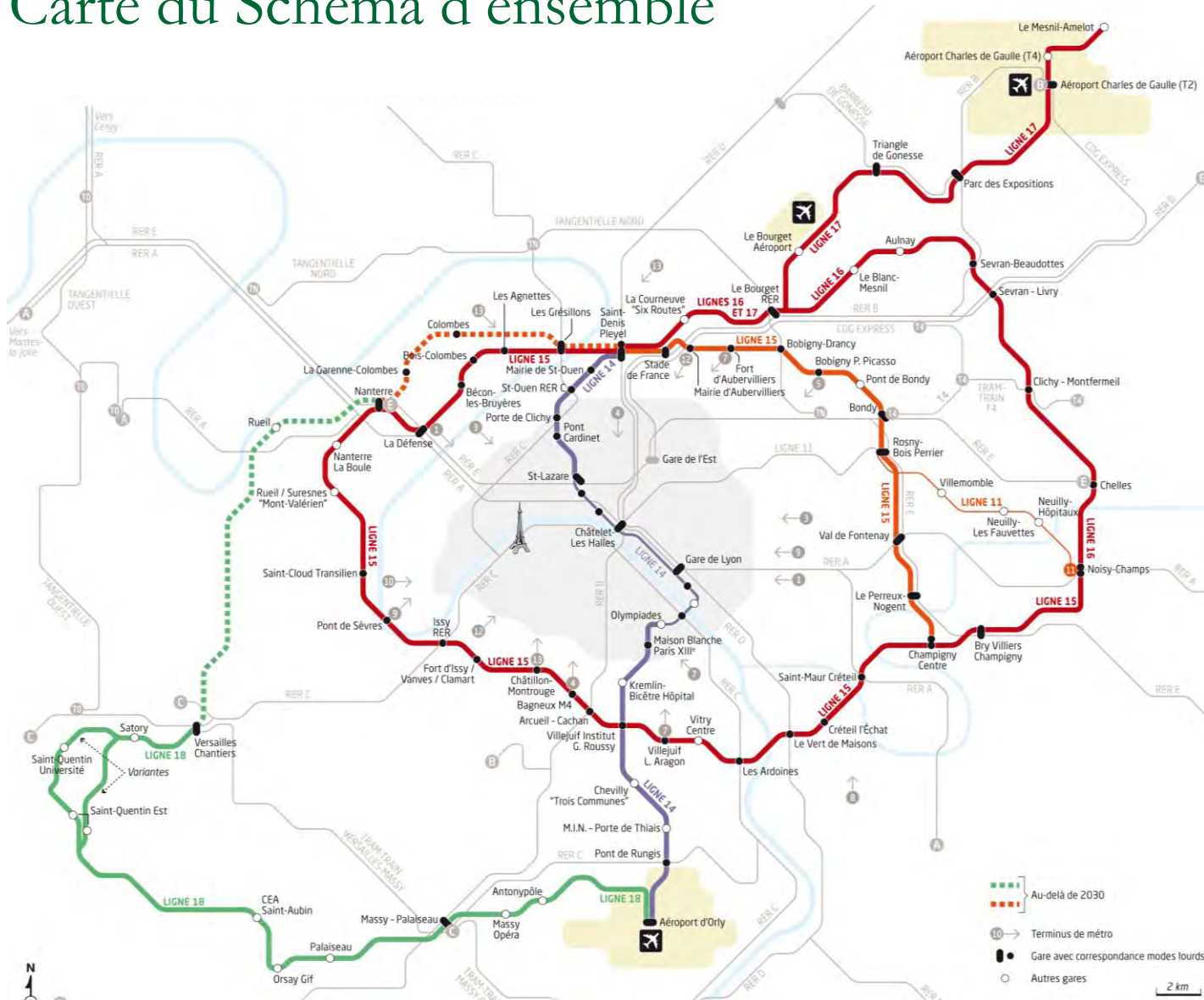
■ Mercredi 10 juin 2015 à 19H

■ Le quartier gare et son environnement urbain



-
- Le Grand Paris
 - Gare Arcueil-Cachan

Carte du Schéma d'ensemble



195 km

4 lignes nouvelles

2 lignes prolongées

69 gares
dont 80% en correspondance

2 millions
de voyageurs par jour

Tracé ligne 15 sud



Rappel des étapes : une concertation continue et dynamique

- Grand Paris : **Débat public** du 30 septembre 2010 au 31 janvier 2011
- **Réunion publique** du 12 mars 2012
- Ouverture de la **Maison du Projet** en juillet 2012
- **Réunion publique** du 8 octobre 2012 à Cachan
- Grand Paris : **Concertation renforcée** sur la ligne 15 sud du 13 septembre au 15 novembre 2012 (**21 réunions publiques**)
- 1^{ère} Enquête parcellaire de décembre 2013
- **Réunion publique** du 18 février 2013
- Grand Paris : **Enquête publique** du 7 octobre au 18 novembre 2013
- Inauguration de la nouvelle halle de marché le 20 septembre 2014
- **Réunion publique** du 12 décembre 2014
- 2^{ème} Enquête parcellaire de décembre 2014
- Décret ministériel du 24 décembre 2014 déclarant d'utilité publique et urgent le réseau de transport ligne 15 sud
- 3^{ème} Enquête parcellaire d'avril / mai 2015
- 1^{er} **Atelier citoyen** le 30 mai 2015
- 2^{ème} **Atelier citoyen** le 6 juin 2015

Mise en place des Ateliers citoyens

- 10 habitants tirés au sort + 2 hab. / comité de quartier
- 1 représentant du conseil des étrangers
- 2 élus référents + SGP+ ANMA

- Eléments de débats notables :
 - Volonté d'amélioration des liaisons de part et d'autre de la voie ferrée
 - L'assurance d'une multimodalité performante (accès et stationnements vélo notamment)
 - Volonté de commerces nombreux et accessibles
 - Garantie d'une présence humaine en entrée de gare pour l'information et la vente de billets

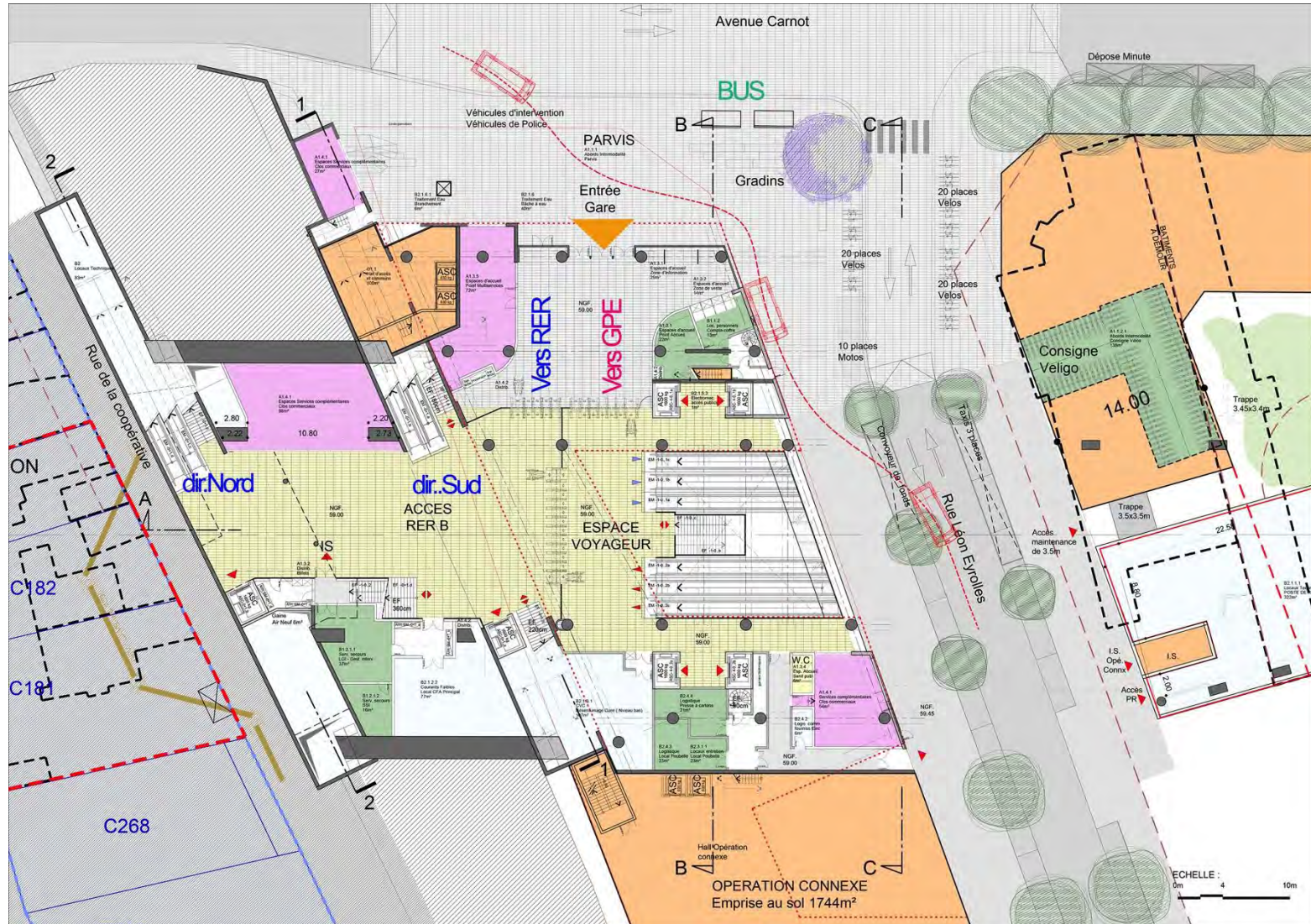


Calendrier prévisionnel

| 2013 | 2014 | 2015 | 2016 |
|---|---|---|---|
| 2013-2015: Acquisitions foncières: 3 phases d'enquêtes parcellaires. | | | |
| 27 juin 2013: COPIL n° 4 sur la gare d'Arcueil-Cachan Septembre 2013: Lancement des études de maîtrise d'œuvre Octobre-novembre 2013: Enquête publique | 2014: Esquisses des gares et des sites de maintenance. Tracé affiné. Déclaration d'utilité publique. | 2015: Dépôt des permis de construire. | |
| 2013-2016: En sous-sol et en surface, les études techniques se poursuivent (notamment sondages des sols, diagnostics dépollution et diagnostics du bâti). | | | |
| | 2014-2016: Premiers travaux préparatoires et déviations concessionnaires. ★ Début des travaux du puits d'essai de Cachan ★ Début des travaux du puits d'essai de la ZAC SAEM | | |
| | | | 2016: Démarrage des travaux de génie civil. |

- Sondages RATP du 15 juin au 31 juillet 2015
- Travaux préparatoires ERDF du 15 juillet au 2 octobre 2015
- 31 décembre 2015 :
 Achèvement des prises de possession par la SGP des fonciers nécessaires
- 2016 : démolition ancien marché + hôtel Kyriad et pavillons mitoyens + pavillons du 8 au 12 rue de la Coopérative
- Octobre 2016 à septembre 2017 : Chantier RATP
- 2017 - fin 2021 : chantier gare
- Courant 2022 : mise en service

Evolution du projet gare



Hall d'entrée gare



Puits de lumière



Niveau mezzanine



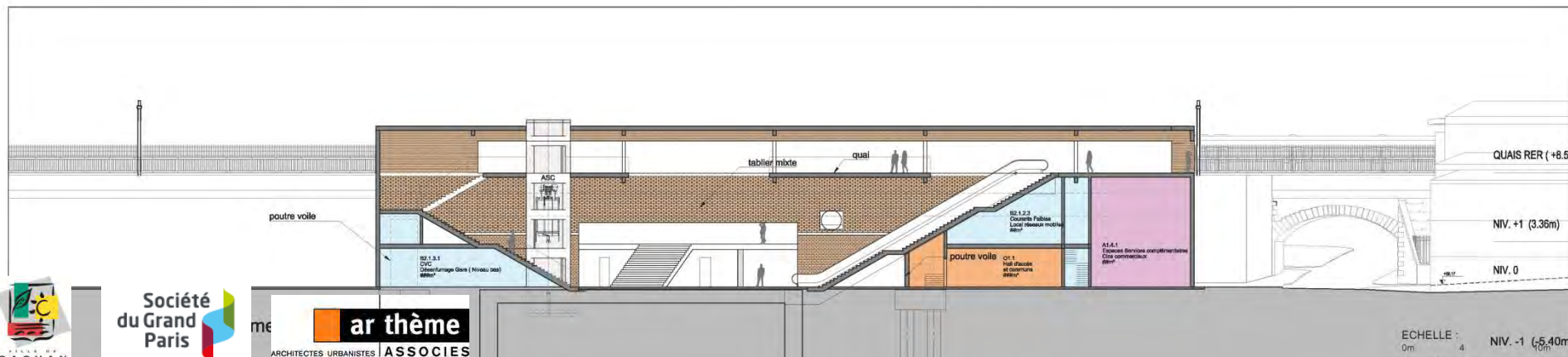
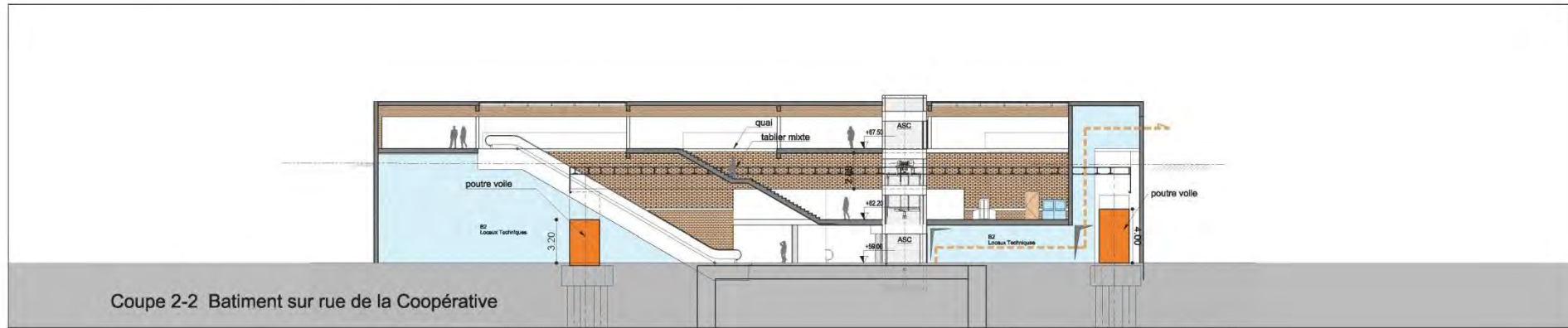
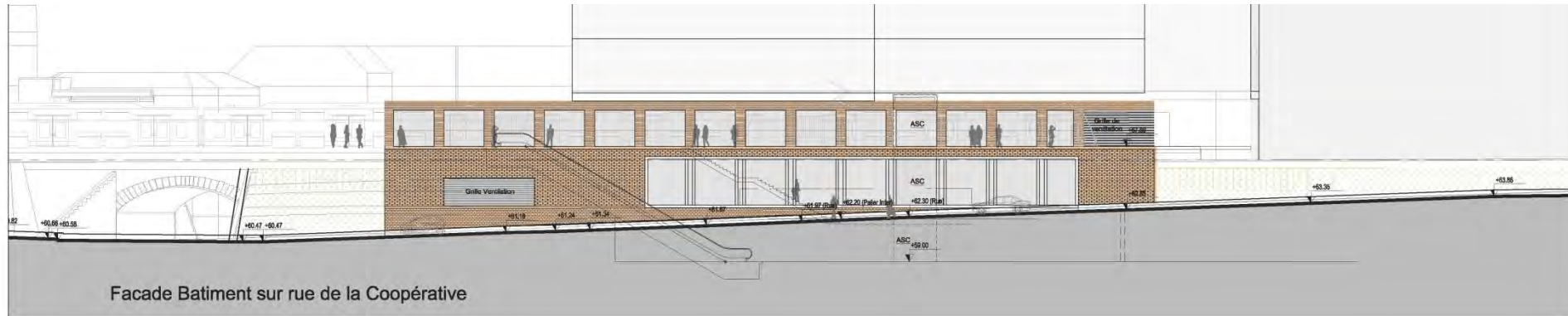
Niveau des quais



Plan en coupe gare



Bâtiments de correspondance – coupes et élévations



Volumétrie rue de la Coopérative



Parvis Gare : entrée place Carnot

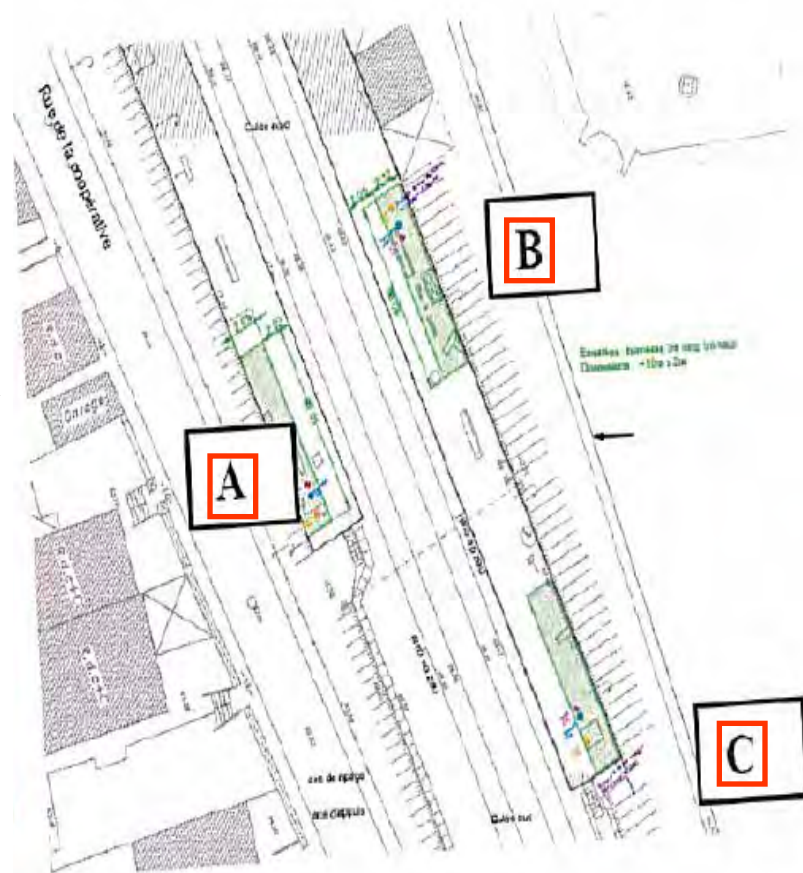


Accès secondaire : rue de la Coopérative



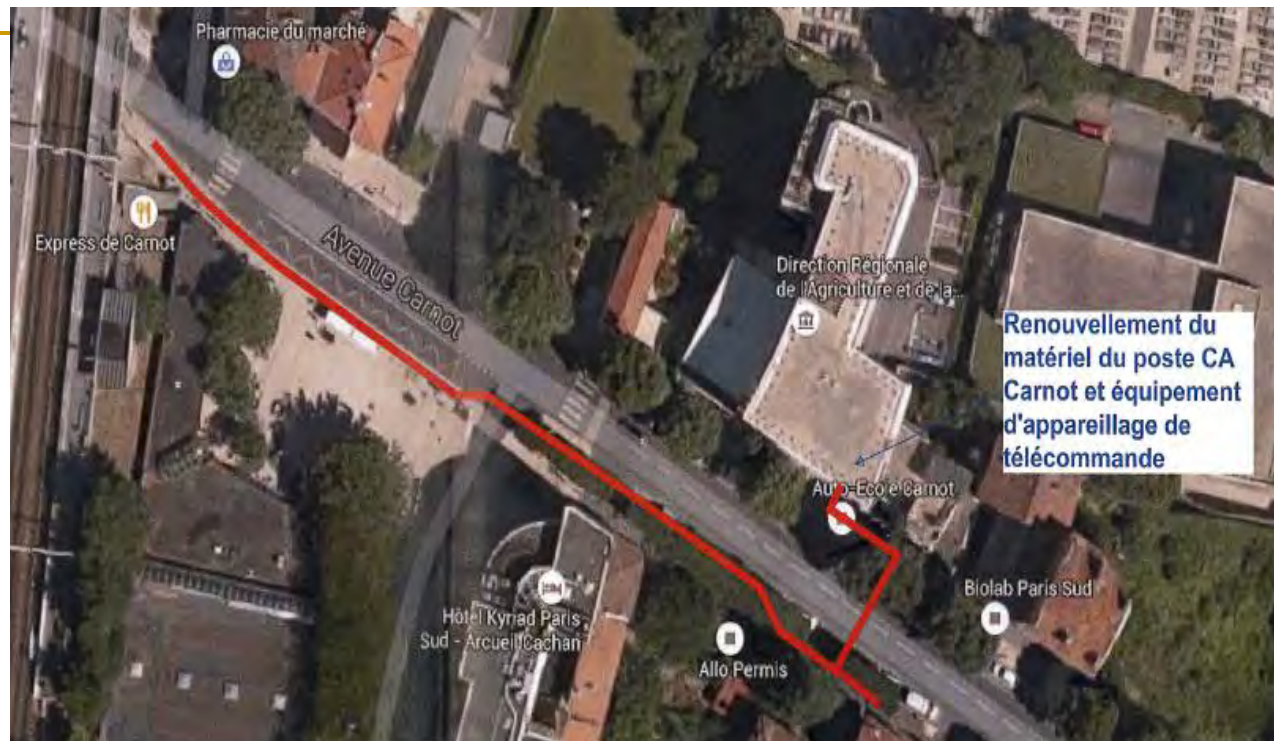
Sondages RATP

- Sondages de reconnaissance géotechnique depuis les quais du RER B jusqu'à 35m
- Grutage de nuit depuis la voirie des machines de forages sur les quais du RER B (déviation de l'avenue Carnot)
- Occupation ciblée de parties de quais du RER B :
 - A- En queue de quai direction Paris
 - B & C- En têtes de quai direction Banlieue
- Nuisances sonores pendant les sondages de jour



Travaux préparatoires ERDF

- Déplacement local transformateur
- Pose de fourreaux
- Possible déviation de l'arrêt de bus provisoirement
- Travaux terrassement du 15.07.2015 à début septembre
- Achèvement travaux le 02.10.2015



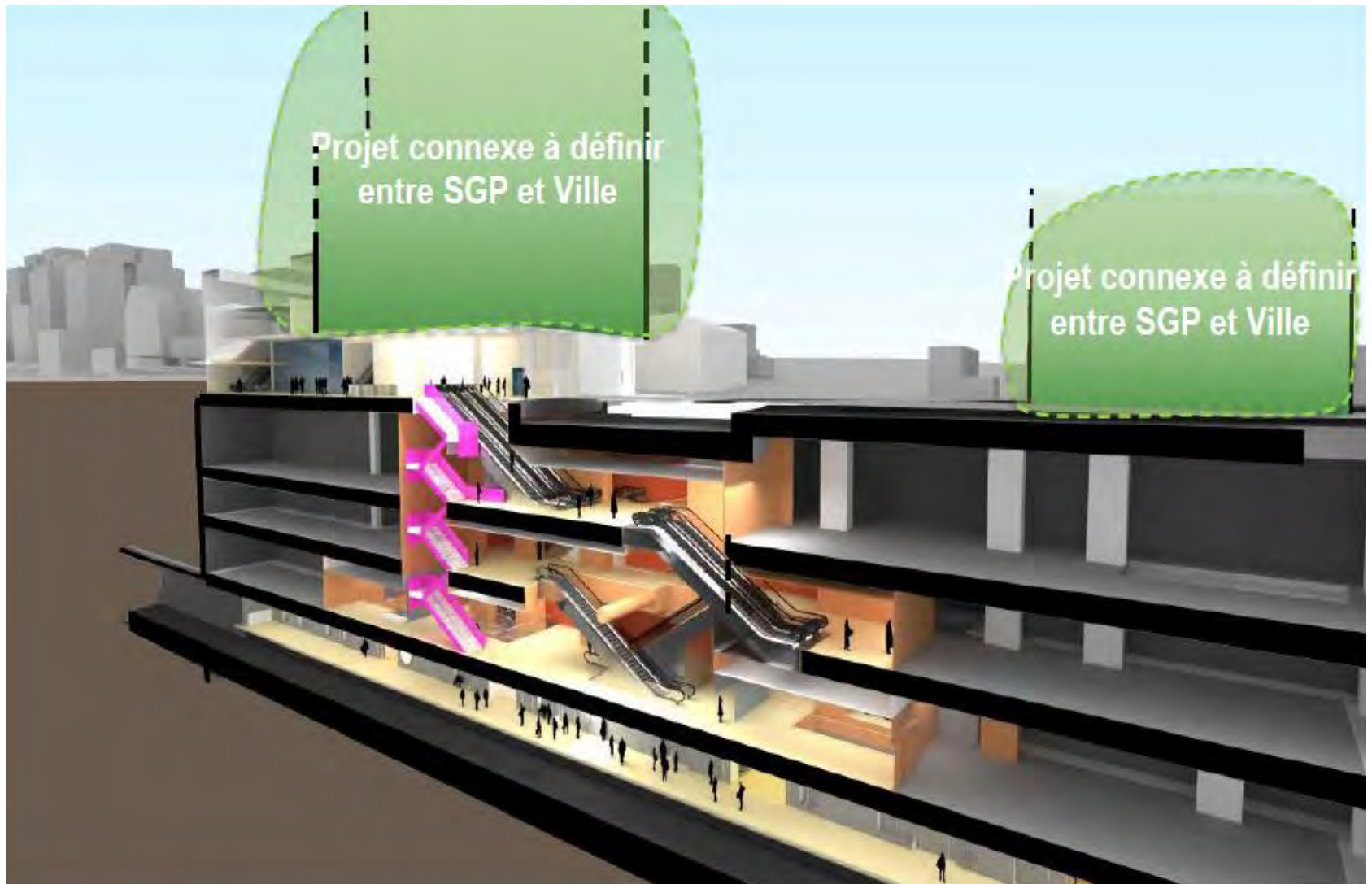
Renouvellement du matériel du poste CA Carnot et équipement d'appareillage de télécommande



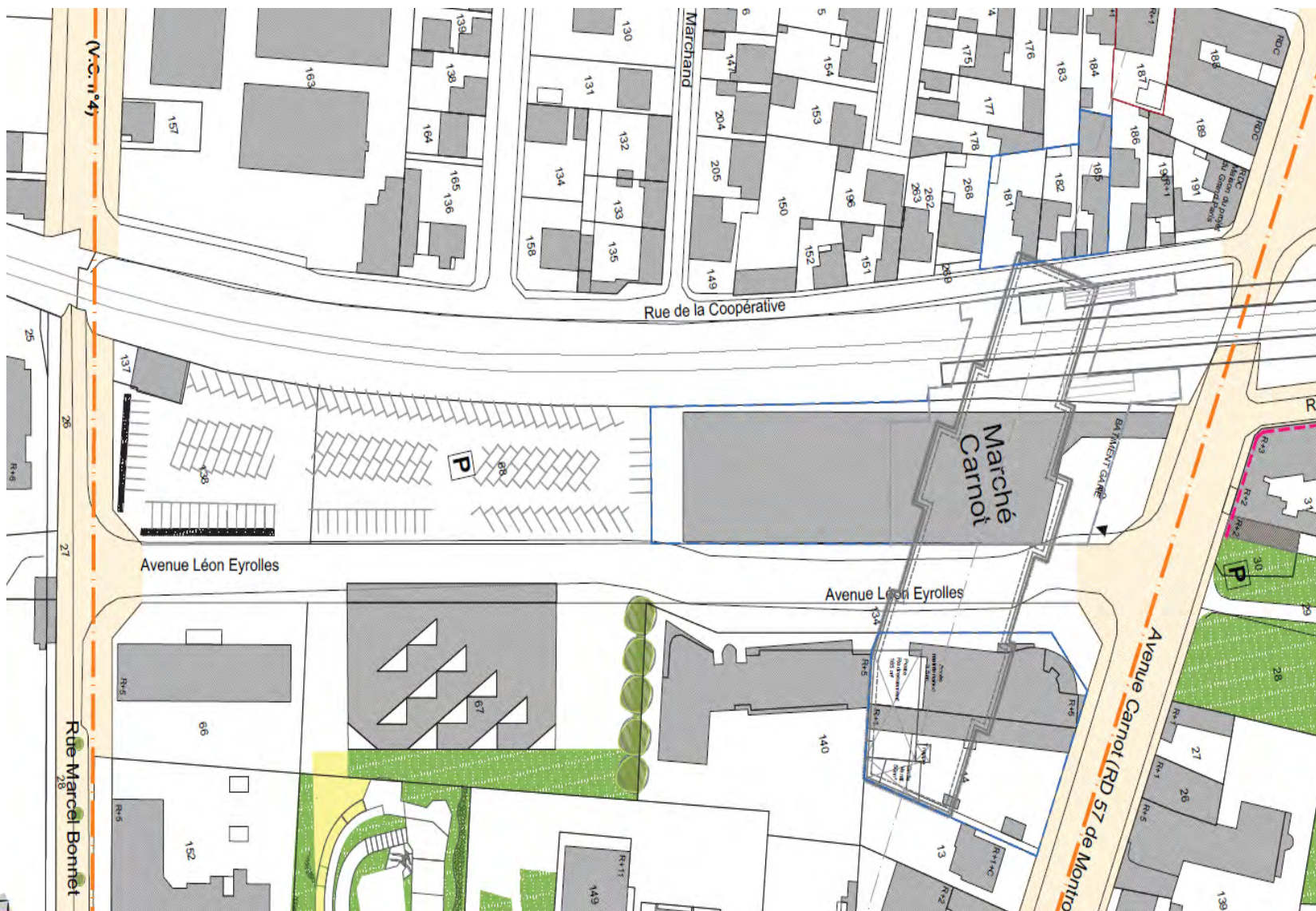
Tranchées ERDF

-
- **Projet Gare et réglementation de la zone UH du PLU**

Axonométrie



Quartier gare existant



Hypothèse d'aménagement : plan masse



Hypothèse d'aménagement : plan RdC



Rythme des skylines



Coupe AA H3,3m

■ Définition :

- OAP (Orientation d'Aménagement et de Programmation) pour traduire le projet dans le PLU (loi ALUR)
- Projet d'aménagement doit être compatible avec OAP
- Peut définir des éléments de programmation relatif à l'urbanisation d'un quartier, un % de commerces, les espaces publics à préserver, le maillage des voies, des orientations paysagères

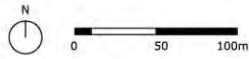
OAP secteur gare



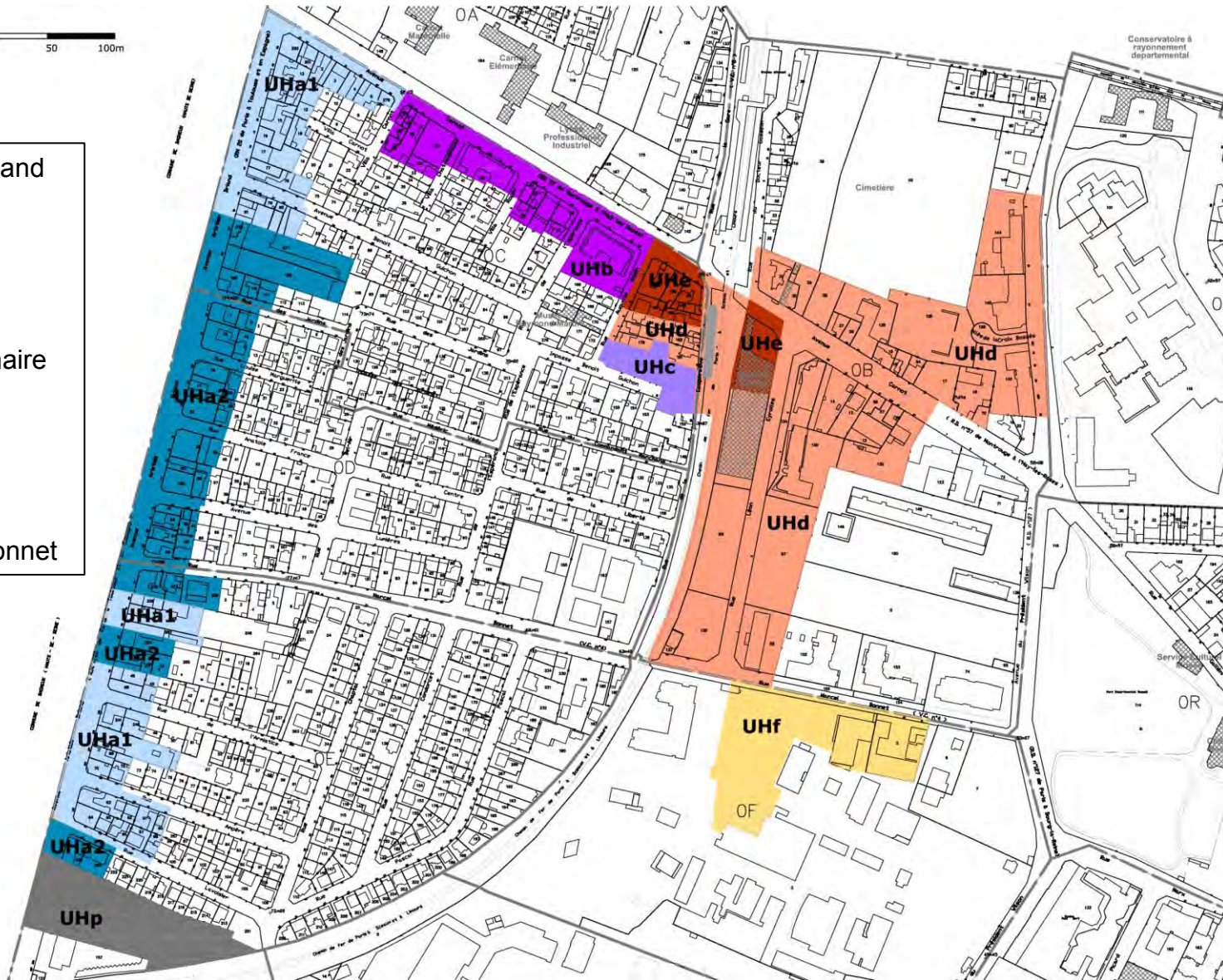
Orientations d'aménagement et de programmation
Secteur Gare

-  Secteur d'accueil de constructions mixtes à dominante d'activités économiques
-  Secteur d'accueil de constructions mixtes
-  Espace public traité en faveur des modes doux
-  Façade urbaine animée à composer
-  Réaménagement de la voie Léon Eyrolles
-  Cheminement piéton majeur
-  Cheminement piéton traversant secondaire
-  Création de continuités végétales
-  Paysagement des espaces publics
-  Accès RER B
-  Accès gare du Grand Paris
-  Emplacements parkings

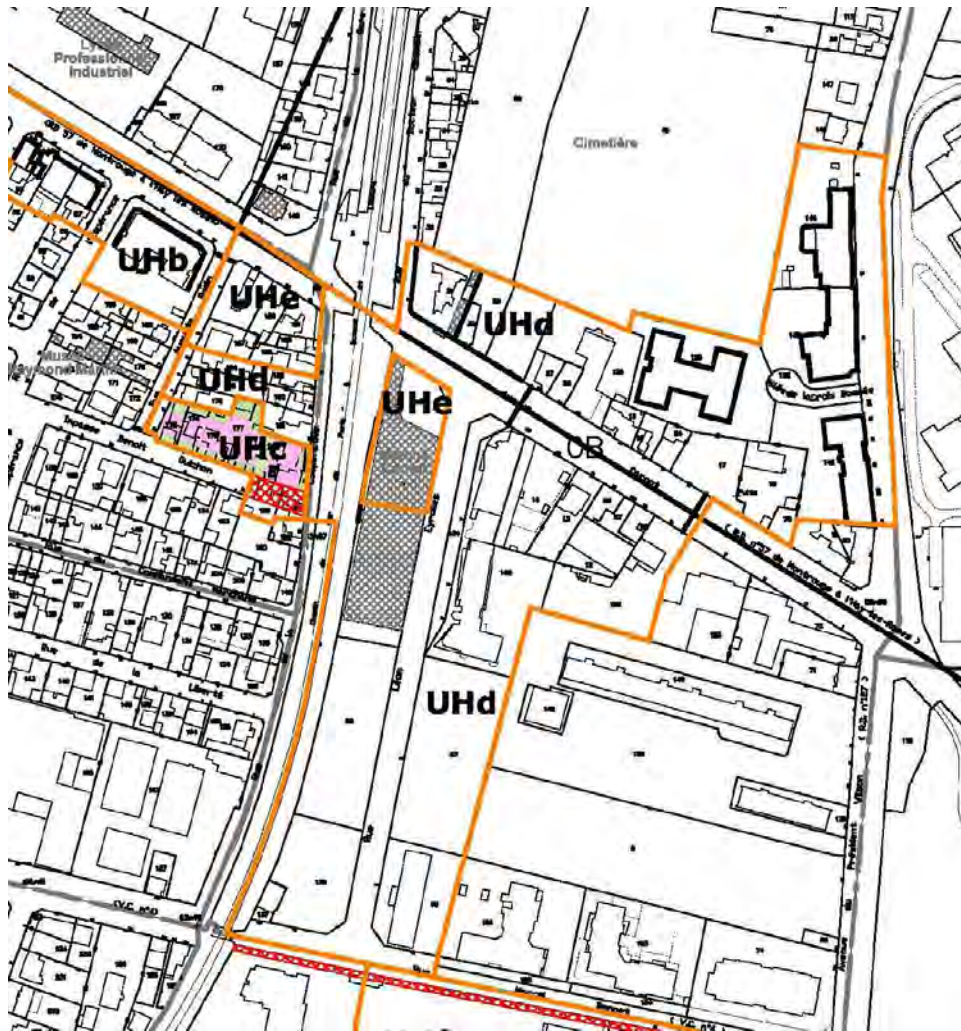
Nouveau plan de zonage du PLU



- **UHa**: Avenue Aristide Briand
Secteur UHa1
Secteur UHa2
- **UHb**: Avenue Carnot
- **UHc**: Transition pavillonnaire
- **UHd**: Secteur Gare
- **UHe**: Points hauts Gare
- **UHf**: Parcelles Marcel Bonnet



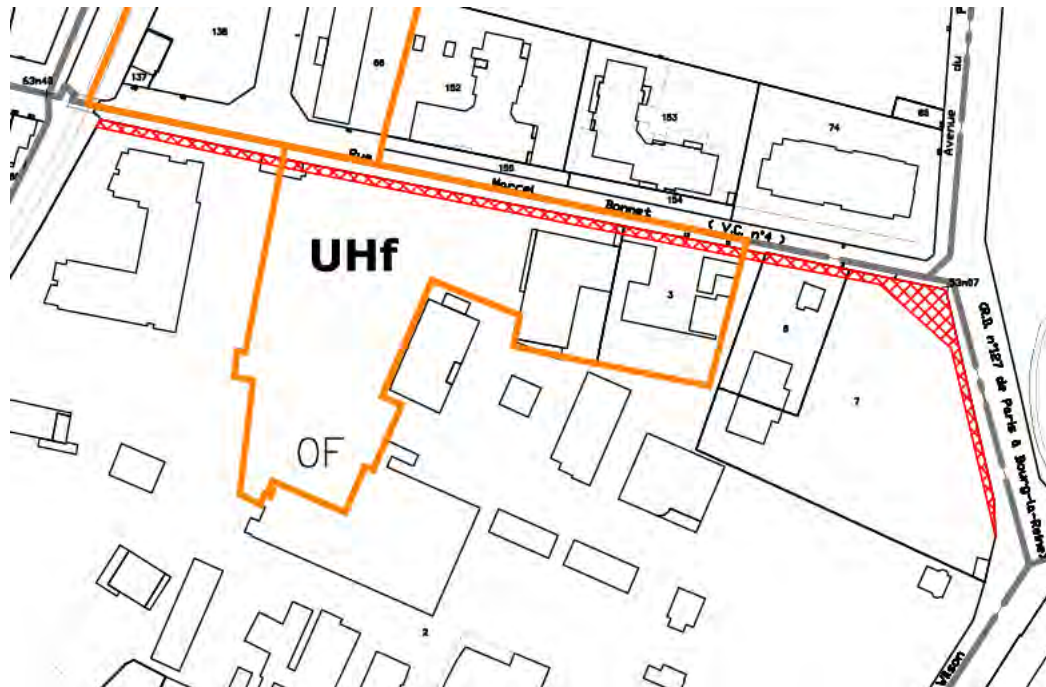
Zonage secteur gare



Quartier Gare

- **Secteur gare UHd**
Hauteur anciennes règles PLU : 37m
Hauteur nouvelles règles PLU : 24m
- **Point haut UHe**
Hauteur anciennes règles PLU : 37m
Hauteur nouvelles règles PLU : 28m
- **Transition UHc**
Hauteur anciennes règles PLU : 29m
Hauteur nouvelles règles PLU : 15m

Zonage rue Marcel Bonnet

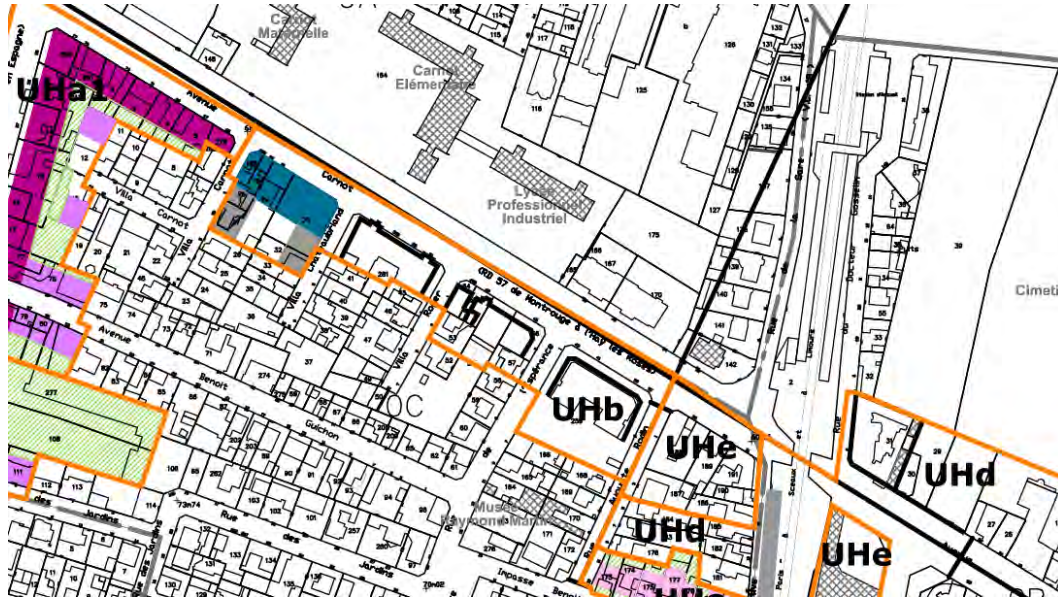


Parcelles Marcel Bonnet

➤ Hauteur anciennes règles
PLU : 37m

➤ Hauteur nouvelles règles PLU
: 21m







Zonage avenue Carnot



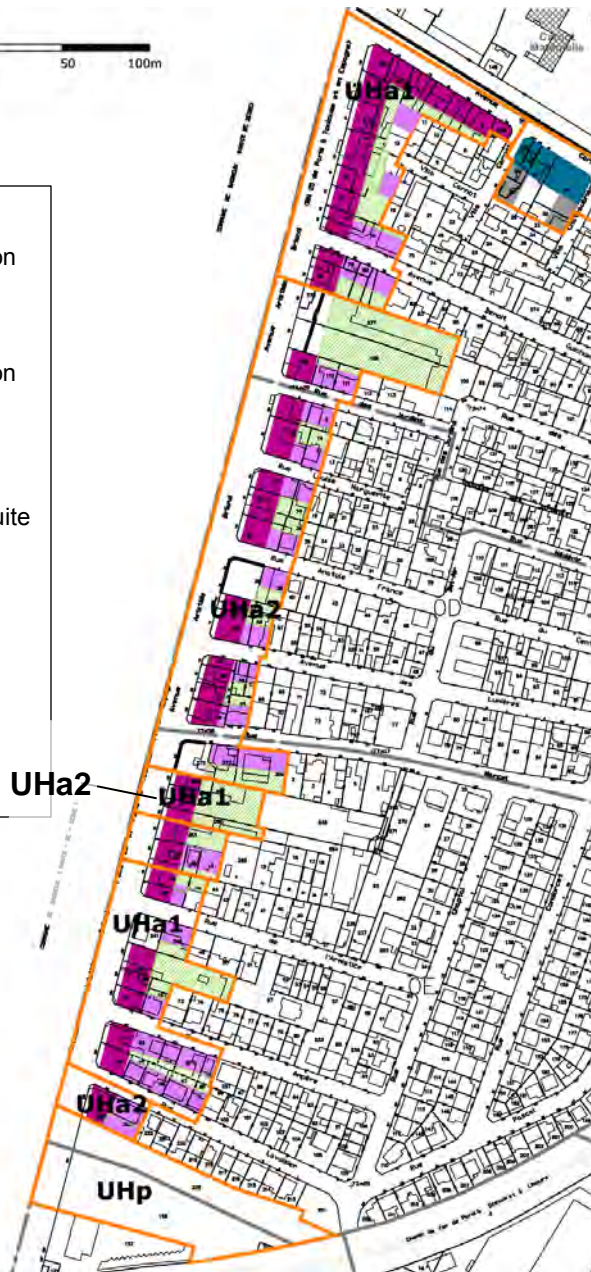
Avenue Carnot

Front urbain Carnot UHb

- Hauteur anciennes règles PLU : 37m
- Hauteur nouvelles règles PLU :
 - 24m (1^{ère} bande)
 - 15m (2^{ème} bande)

| | | | |
|--|--|---|------------------|
|  | Règle d'implantation UHb |  | Zonage |
|  | Règle d'implantation voies adjacentes |  | ER |
|  | Cœurs d'îlots constructibilité réduite |  | Bâti à conserver |

Zonage RD920



Avenue Aristide Briand

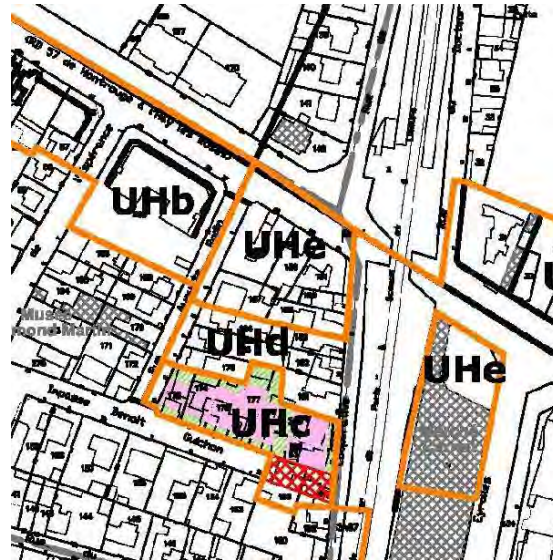
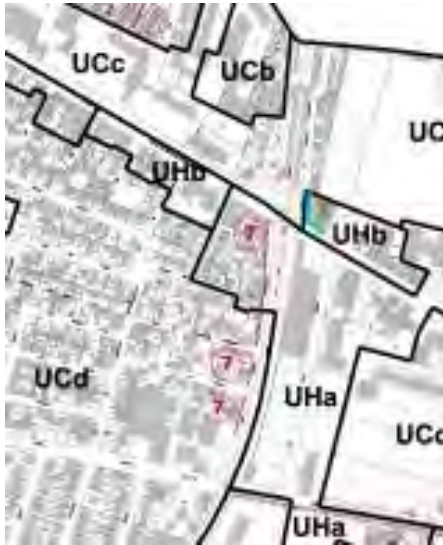
UHa1

- Hauteur anciennes règles PLU : 37m
- Hauteur nouvelles règles PLU :
 - 1^{ère} bande : 28m (activités)
23m (logements)
 - 2^{ème} bande : 18m

UHa2

- Hauteur anciennes règles PLU : 37m (activités) et 23m (logements)
- Hauteur nouvelles règles PLU :
 - 1^{ère} bande : 23m
 - 2^{ème} bande : 18m
 - Adjacentes : 15m

Emplacements réservés



1 ER supprimé:

- Rue de la Coopérative

1 ER ajouté:

- Impasse Benoit Guichon
- Prolongement de voie